

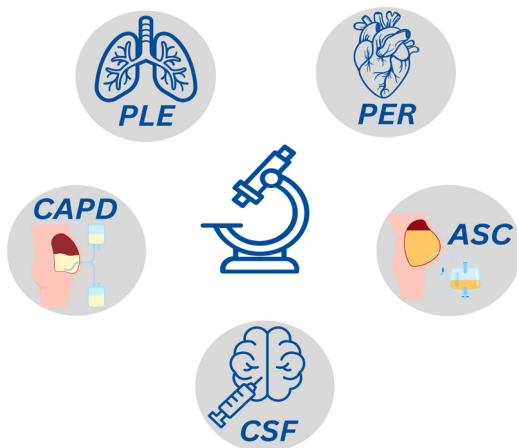
Unilyzer[®] Cell - Messung von Körperflüssigkeiten

- Nur zu Forschungszwecken -



Der Körperflüssigkeitsmessmodus ist eine neue Softwarefunktion des Unilyzer[®] Cell, die nur im RUO-Modus (Research Use Only) verfügbar ist.

Der Messmodus ermöglicht die Analyse verschiedener Körperflüssigkeiten (Zerebrospinalflüssigkeit - **CSF**, Aszitesflüssigkeit - **ASC**, Pleuraflüssigkeit - **PLE**, Perikardflüssigkeit - **PER**, kontinuierliche ambulante Peritonealdialyse - **CAPD**) in zwei Messschritten.



Arbeitsablauf

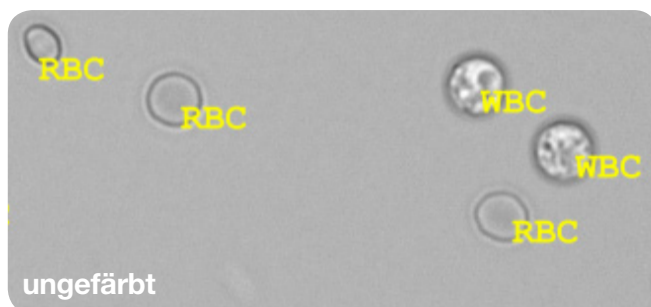


Schritt 1:

Messung der nativen Körperflüssigkeitsprobe

Zunächst wird die ungefärbte Probe gemessen zur Bestimmung von:

- Roten Blutzellen (RBC, p/ μ L oder p/HPF, quantitativ)
- Weißen Blutzellen (WBC, p/ μ L oder p/HPF, quantitativ)



Analyticon Biotechnologies GmbH
Am Mühlenberg 10
35104 Lichtenfels - Germany
Tel.: +49 6454 7991-0
info@analyticon-diagnostics.com
www.analyticon-diagnostics.com

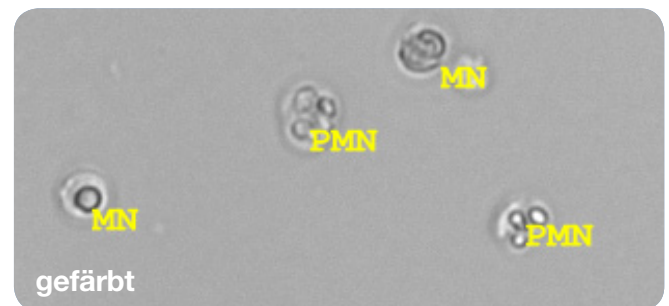


Schritt 2:

Messung der gefärbten Körperflüssigkeitsprobe

Im zweiten Messschritt wird der Farbstoff manuell im Verhältnis 1:1 zur Probe gegeben (keine Inkubationszeit) zur Bestimmung von:

- Mononukleären weißen Blutzellen (MN%, differentiell)
- Polymorphkernigen weißen Blutzellen (PMN%,-differentiell)
- Anderen kernhaltigen Zellen (ONC, p/ μ L oder p/HPF, semi-quantitativ).



Die Färbung bewirkt eine Lysierung der roten Blutzellen und hebt den Kern der weißen Blutzellen (WBCs) hervor, um den Nachweis der WBC-Unterkategorien (MN, PMN) zu ermöglichen.

Body Fluid stain



Art.-Nr. : **BFS-9901**

4 x 15 mL Färbelösung (Türks-Lösung)
Lagerungsbedingungen: 2°C - 35°C
Haltbarkeit: 24 Monate